

# VS

2020-2022

## TOLI WALL



2020年7月9日 发售

東リ株式会社

宣传语

**收录产品均为施工方便、效果美观的壁纸！**

- ① 严选69款样式！（现有44款/新增25款）
- ② 扩充新标准品轻量型壁纸。
- ③ 延展性和防泼水性等机能性壁纸进一步扩充。
- ④ 可以确认不同房间的搭配和全部产品施工效果图照片等来帮助挑选商品。

## 从住宅整体(集体住宅、个体住宅)的新建到改建

### 市场动向 · 开发背景

---

VS量产壁纸，在型号数增加的同时，也在不断实行提高功能及设计的高规格化。随着市场的不断缩小，对行业整体收益恶化的担心也越来越多。而且，功能及设计的提升，将伴随施工效率的问题。

（薄型产品的基层调整 · 对花等的工夫和成本）

另外，对于施工技术人员不足等问题，施工简易化 · 效率提升也是一大重点。

# 产品信息

## ① 轻量型扩充



新标准品轻量型壁纸

收录有业界最多的**31**款！

采用特殊配比，与一般量贩壁纸相比

约**20~25%**的轻量化！（约3kg/反※）

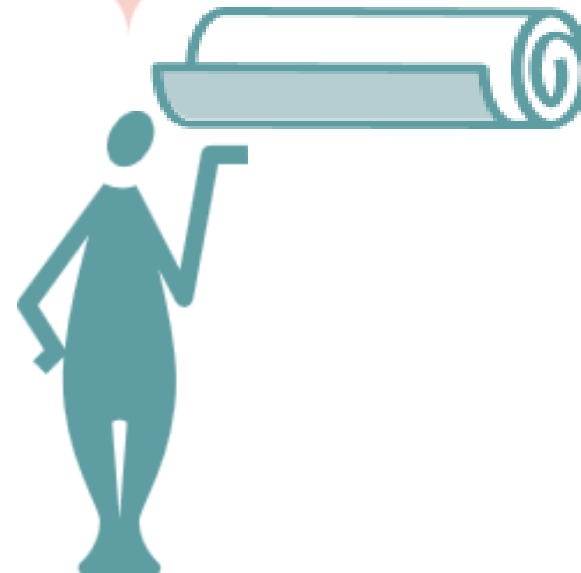
※：反为日制长度单位。  
34cm宽，10m长。

- 【Point】
1. 减少搬运时和天花板施工时的负担
  2. 铺贴方便施工效率提高！

与一般PVC壁纸相比

**20~25%**

轻量化！



## ② 延展性壁纸扩充



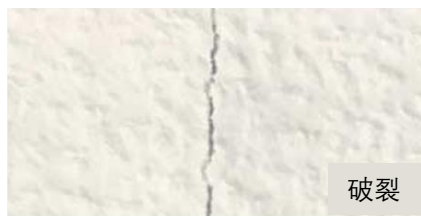
能减轻因基层影响产生轻微裂纹的延展性壁纸

# 19款收录!

与之前的4款相比增多了4.7倍、扩大了提案的选择范围。

### 【延展性实验】

一般PVC  
壁纸

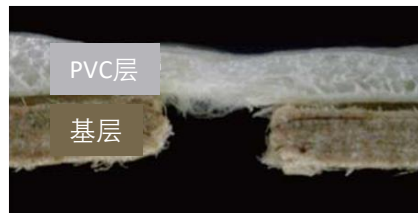
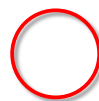


破裂

延展性壁纸



轻微变化



拉伸实验中纵·横方向均

**2.5 mm 合格!** (未裂开)

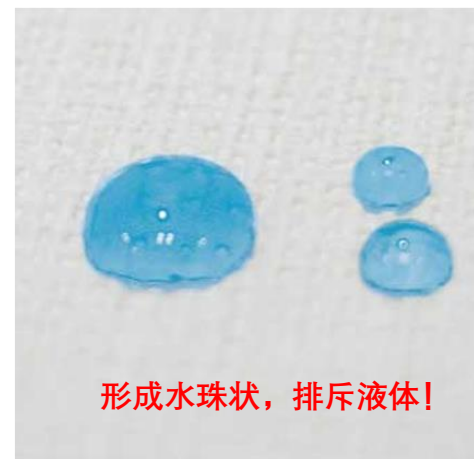
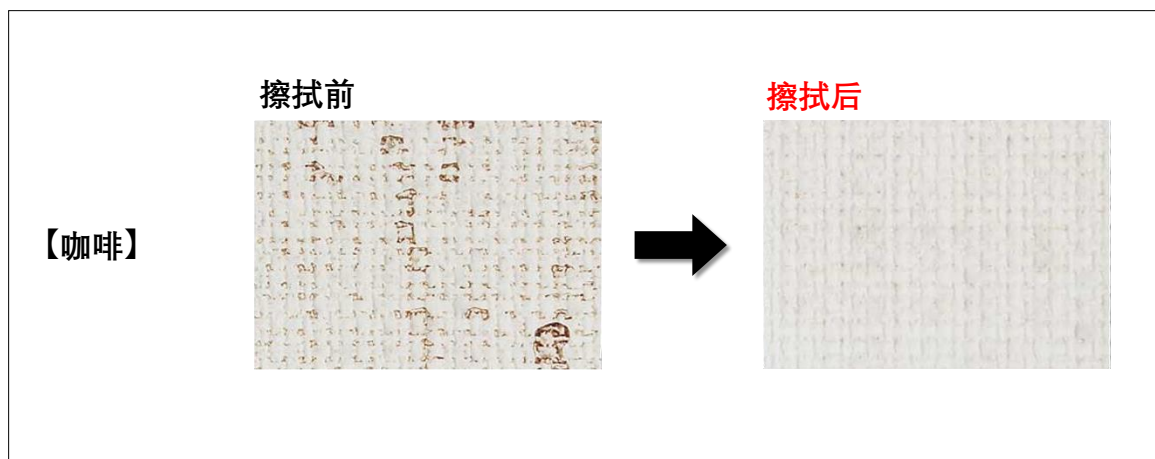
## ③ 防泼水性壁纸扩充



污渍不易附着、去除轻松的防泼水壁纸

**33**款收录！

具有相当于防污试验3级的防污性能。



## ④ 表面强化壁纸扩充



相当于表面强化实验中3级强度的表面强化型壁纸

# 29款收录！

可以减少因不小心带来的墙纸擦伤。

一般PVC壁纸



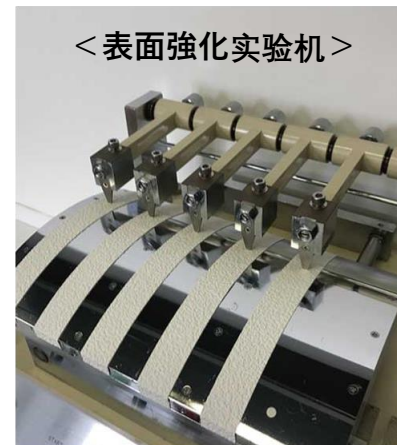
相当于表面强度1级

表面强化壁纸



相当于表面强度 3级

<表面强化实验机>





## ① 可确认所有型号的装修效果图

用手机和平板电脑扫描二维码，可以简单地确认装修效果图。

也可以访问TOLI主页 <http://www.toli.co.jp>



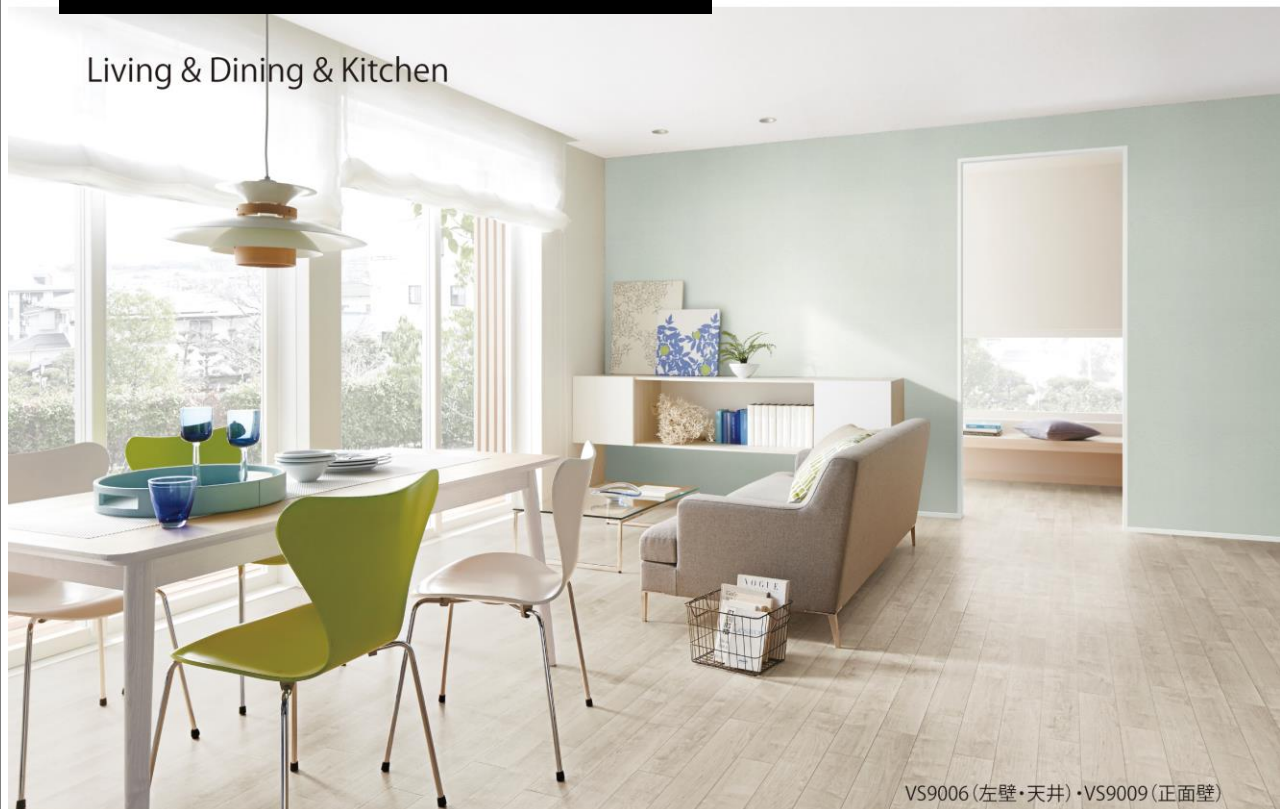
自7月9日 发售日开始实施！

## ② 刊载不同房间的搭配

使用部分跳色或功能性壁纸、  
刊载了24例不同部位的推荐搭配例。

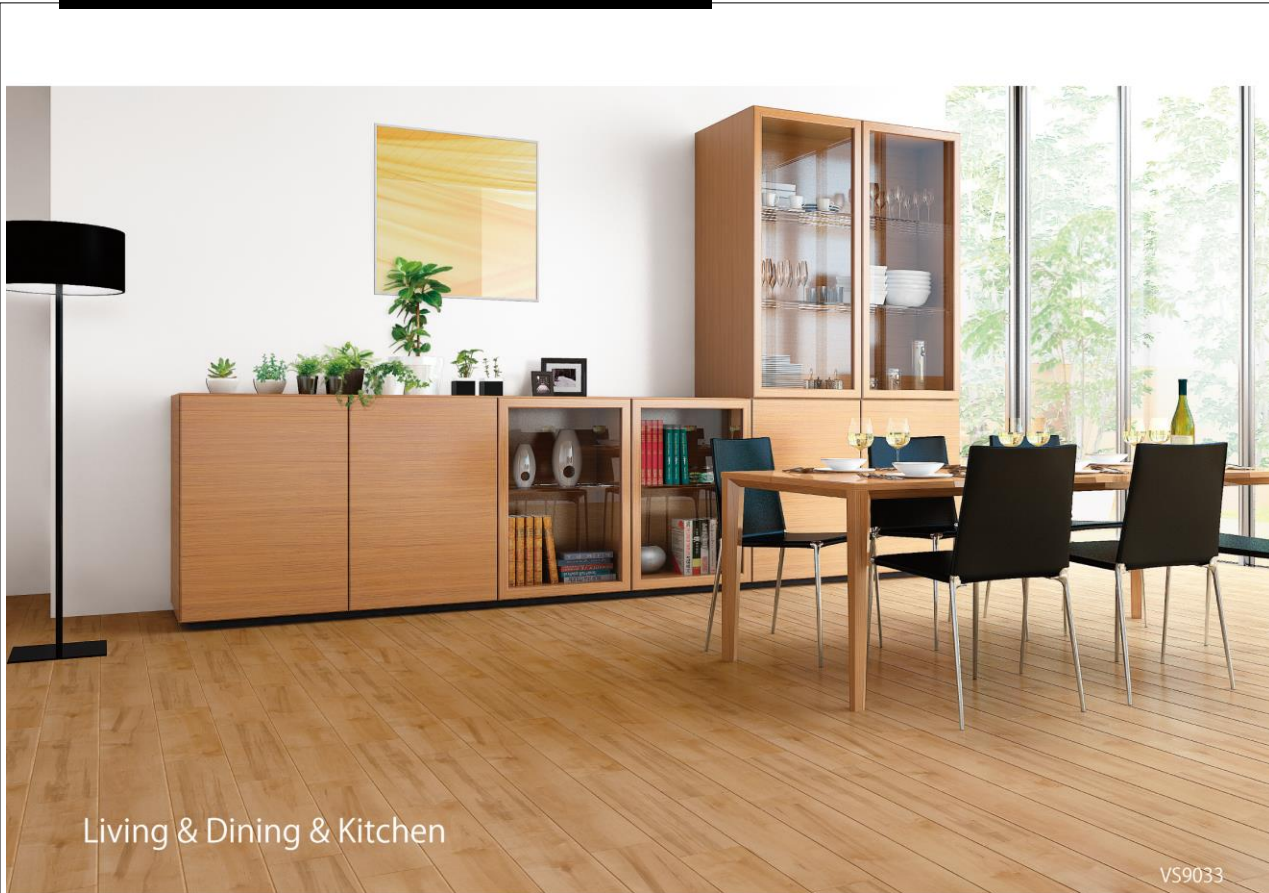
### 客厅 & 餐厅 & 厨房

Living & Dining & Kitchen



# 为产品选型提供支持的本册②

## 客厅 & 餐厅 & 厨房



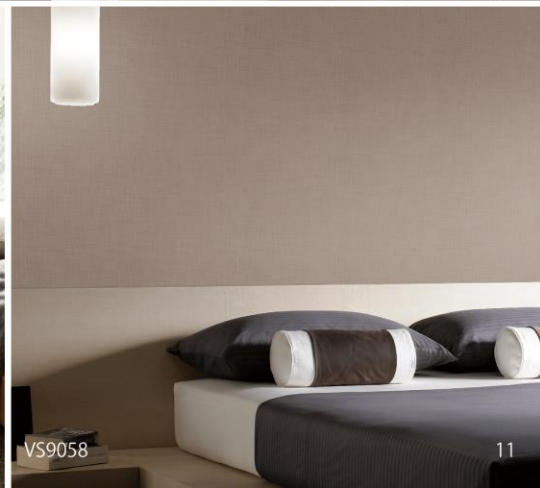
# 为产品选型提供支持的样本册②

## 卧室

Bedroom



10



11

# 为产品选型提供支持的样本册②

## 儿童房间



Kid's Room

## 私人房间



# 为产品选型提供支持的本册②

## 卫生间



# 为产品选型提供支持的样本册②

## 和室

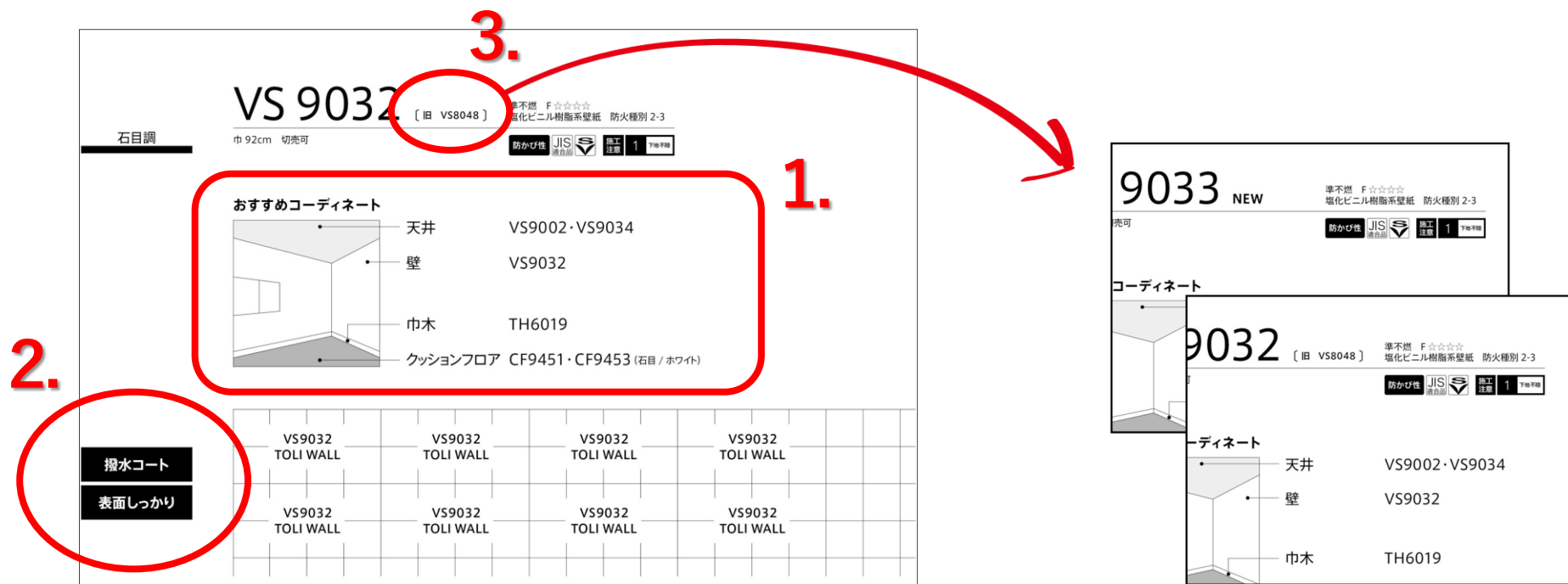
Japanese



# 为产品选型提供支持的本册③

## ③ 样册壁纸背面刊载了各种帮助产品选型的信息

1. 各型号背面均刊载了推荐搭配的天花板壁纸、踢脚线及发泡PVC地材的型号。
2. 标记了便于功能选型的图标。提升产品检索性。
3. 标记了“NEW”字样及对应旧型号。





# 为产品选型提供支持的本册③

## ④ 样册尾页刊载了便于产品选型的信息

样册尾页刊载了新旧型号对照表和功能性对应一览表。

### < 样册 尾页 >

**維持・管理上のご注意**

- 入居後の換気  
施工時の臭いが残っている場合がありますので、入居後一週間は十分に換気を行ってください。
- 粘着テープを貼らない  
粘着テープ(セロファンテープやガムテープ等)を壁紙に貼付しないでください。  
テープの接着剤が壁紙に移行し、変色や汚れの原因となります。  
また、粘着テープを剥がす時に壁紙を破損することがあります。
- 直射日光からの保護  
直射日光が長時間当たると、紫外線により壁紙の劣化や変色色が徐々に進みます。  
カーテンやブラインドを使用し、直射日光を避けるよう心がけてください。

**選択上のご注意**

- 防火性能について  
建築物の内装仕上げについては、建築基準法による防火上の基準が設けられています。  
防火性能は、下地基材と防火壁紙材料および施工方法の組み合わせによって決まります  
のでご注意ください。
- 見本・サンプル紙・写真について  
見本やサンプル紙と実際の商品の色が若干異なる場合があります。照明光源が変わる  
と色が違って見える場合があります。施工写真などは、自然光写真を含み、初期の都合上実  
物と多少異なる場合があります。あらかじめご了承ください。  
当サンプル紙は2020年5月現在のものです。改良その他の事情により予告なく仕様変更を  
行うことがあります。

※この表の明は、全見本表裏面に記載されている新品番にてご利用ください。

**施工上のご注意**

- 下地は平滑で、かつ十分な強度を確保の上、施工を開始してください。  
同一面上は隅隅まで仕上げてください。
- 商品検査は充分実施しておりますが、念のため施工中は施工した時点で、商品に問題の  
ないことをご確認ください。商品に明らかな欠陥が見られる場合は、すぐに施工を中断し  
弊社までご連絡ください。商品に明らかな欠陥が見られる場合は、すぐに施工を中断し  
弊社までご連絡ください。商品に明らかな欠陥が見られる場合は、すぐに施工を中断し  
弊社までご連絡ください。
- 壁紙標準施工法(壁紙施工団体協議会制定)に基づいて施工を行ってください。  
防火仕上については、防火壁紙材料・標準施工法(日本建築協会制定)をご確認ください。

**施工 1 薄手商品**

- 下地が出やすい商品
- 月夜にパワ処理を行い、下地を平滑に仕上げてください。
- 糊の塗布量は140〜160g/m<sup>2</sup>を均一に塗布してください。

**品番対照表** (2022年まで継続します)

新品番	旧品番	防火性能	不燃下地、不燃石膏ボード下地、準不燃下地	防火種別	材料区分
VS8018	VS8018	●	●	2,3	全面「強化ビニル樹脂系壁紙」
VS8019	VS8019	●	●	2,3	全面「強化ビニル樹脂系壁紙」
VS8020	VS8020	●	●	2,3	全面「強化ビニル樹脂系壁紙」
VS8054	VS8054	●	●	2,3	全面「強化ビニル樹脂系壁紙」
VS9001	VS8006	●	●	2,3	全面「強化ビニル樹脂系壁紙」
VS9002	VS8006	●	●	2,3	全面「強化ビニル樹脂系壁紙」
VS9003	VS8006	●	●	2,3	全面「強化ビニル樹脂系壁紙」
VS9004	VS8006	●	●	2,3	全面「強化ビニル樹脂系壁紙」
VS9005	VS8006	●	●	2,3	全面「強化ビニル樹脂系壁紙」
VS9006	VS8006	●	●	2,3	全面「強化ビニル樹脂系壁紙」
VS9007	VS8006	●	●	2,3	全面「強化ビニル樹脂系壁紙」
VS9008	VS8006	●	●	2,3	全面「強化ビニル樹脂系壁紙」
VS9009	VS8006	●	●	2,3	全面「強化ビニル樹脂系壁紙」
VS9010	VS8006	●	●	2,3	全面「強化ビニル樹脂系壁紙」
VS9011	VS8006	●	●	2,3	全面「強化ビニル樹脂系壁紙」
VS9012	VS8006	●	●	2,3	全面「強化ビニル樹脂系壁紙」
VS9013	VS8006	●	●	2,3	全面「強化ビニル樹脂系壁紙」
VS9014	VS8006	●	●	2,3	全面「強化ビニル樹脂系壁紙」
VS9015	VS8006	●	●	2,3	全面「強化ビニル樹脂系壁紙」
VS9016	VS8006	●	●	2,3	全面「強化ビニル樹脂系壁紙」
VS9017	VS8006	●	●	2,3	全面「強化ビニル樹脂系壁紙」
VS9018	VS8006	●	●	2,3	全面「強化ビニル樹脂系壁紙」
VS9019	VS8006	●	●	2,3	全面「強化ビニル樹脂系壁紙」
VS9020	VS8006	●	●	2,3	全面「強化ビニル樹脂系壁紙」
VS9021	VS8006	●	●	2,3	全面「強化ビニル樹脂系壁紙」
VS9022	VS8006	●	●	2,3	全面「強化ビニル樹脂系壁紙」
VS9023	VS8006	●	●	2,3	全面「強化ビニル樹脂系壁紙」
VS9024	VS8006	●	●	2,3	全面「強化ビニル樹脂系壁紙」
VS9025	VS8006	●	●	2,3	全面「強化ビニル樹脂系壁紙」
VS9026	VS8006	●	●	2,3	全面「強化ビニル樹脂系壁紙」
VS9027	VS8006	●	●	2,3	全面「強化ビニル樹脂系壁紙」
VS9028	VS8006	●	●	2,3	全面「強化ビニル樹脂系壁紙」
VS9029	VS8006	●	●	2,3	全面「強化ビニル樹脂系壁紙」
VS9030	VS8006	●	●	2,3	全面「強化ビニル樹脂系壁紙」
VS9031	VS8006	●	●	2,3	全面「強化ビニル樹脂系壁紙」

**品番対照表** は2028年まで継続します。

新品番	旧品番	軽量タイプ	ストレッチ	撥水コート	表面しつかり	リフォーム推奨品	抗菌	新品番	旧品番
VS8018	VS8018					●		VS9032	VS8018
VS8019	VS8019					●		VS9033	VS8019
VS8020	VS8020					●		VS9034	VS8020
VS8054	VS8054				●			VS9035	VS8054
VS9001		●	●	●	●		●	VS9036	VS8006
VS9002	VS8006	●	●	●	●	●	●	VS9037	VS8006
VS9003		●	●	●	●		●	VS9038	VS8006
VS9004		●	●	●	●		●	VS9039	VS8006
VS9005		●	●	●	●		●	VS9040	VS8006
VS9006		●	●	●	●		●	VS9041	VS8006
VS9007		●	●	●	●		●	VS9042	VS8006

## ⑤长期销售至2028年的4款墙纸

关于长期销售的4款墙纸，到2028年为止型号不会更改。

<长期销售品>



**VS 8018**



**VS 8019**



**VS 8020**



**VS 8054**

# 设计信息

① 严选69款效果美观的壁纸。

在考虑施工性、功能性、设计等要素平衡下构成。

② 改善了石纹和方块纹比织物纹偏少的情况。（14款→25款）

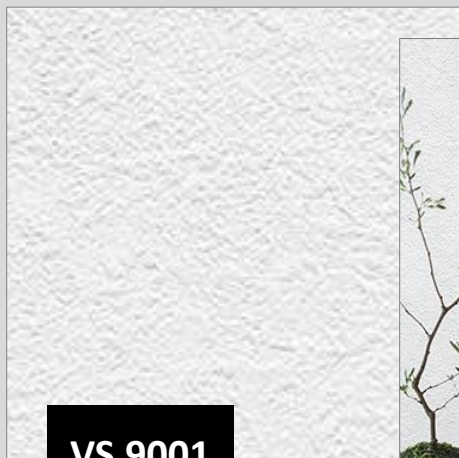
③ 客户呼声较高的木纹、纸布纹也有新增收录。



## ■ 主打新花色介绍 ①

整洁、施工方便的石纹墙纸。有一定厚度，也最适合于改造。

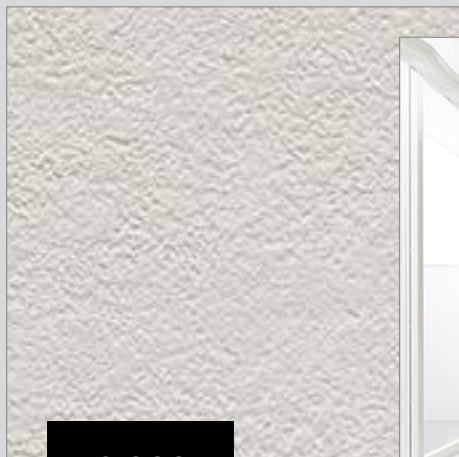
VS9003 · VS9004为较流行的带有细微变化的素色调纹理。



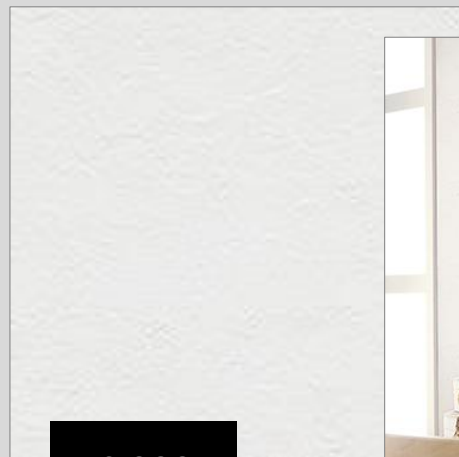
VS 9001



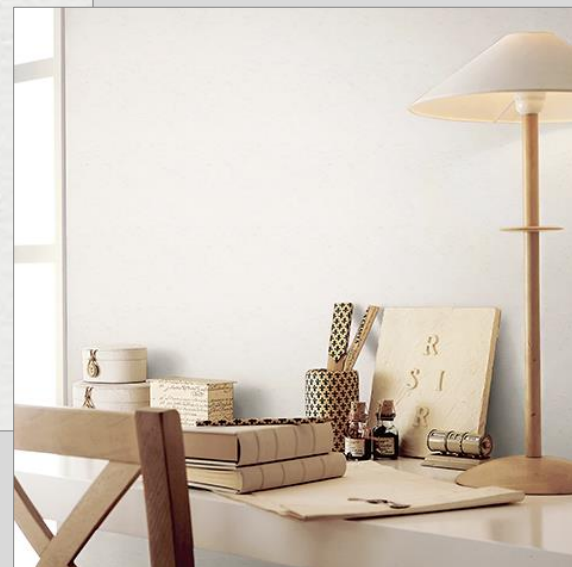
VS 9003



VS 9004



VS 9005



## ■主打新花色介绍 ②



VS 9009



VS 9008



VS 9010



VS 9011

简约石纹中新增了便于设计的淡雅色调。  
是以往没有的颜色，也推荐用于局部跳色。



## ■ 主打新花色介绍 ③

便于使用的细腻编织纹理，推荐用于简约的空间。

轻量·延展性，有一定厚度最适合于改造。

VS 9012



VS 9014



VS 9015



## ■主打新花色介绍 ④

便于使用的石纹纹理。

具有防泼水性，推荐在用水场所使用。



VS 9027



风格柔和的纸布纹壁纸。

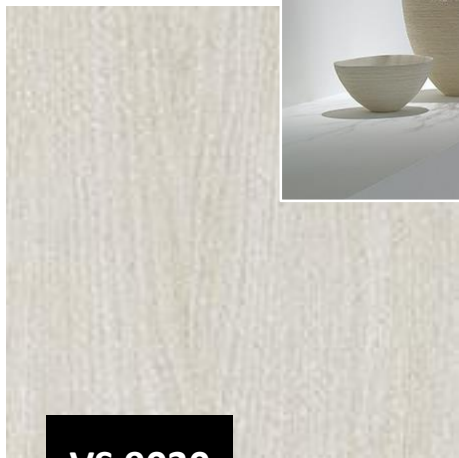
推荐用于和室或亚洲风格的空间。

VS 9029





## ■ 主打新花色介绍 ⑤



VS 9030



营造沉静氛围的自然感木纹纹理。  
满足多样化的空间需求。



VS 9031



# VS

2020-2022  
TOLI WALL



2020年7月9日 发售

